

FOR SALE

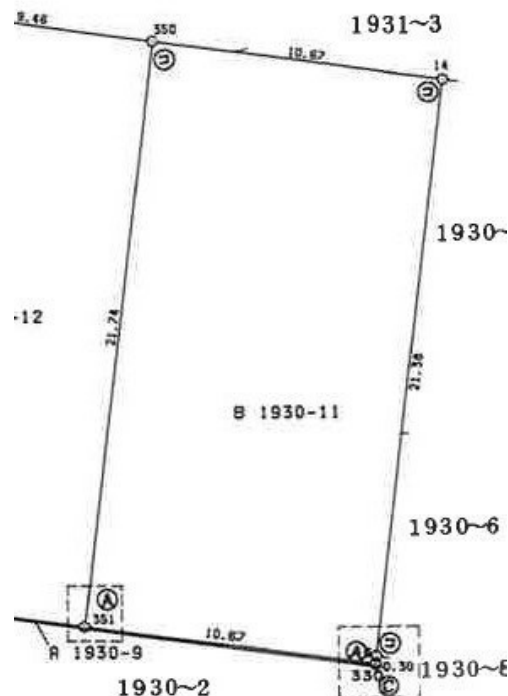
価格	坪単価
1,380万円	約19.7万円



【外観】



【区画図】



現況と異なる場合には現況を優先します。
 該当物件が建築条件付き宅地だった場合、土地売買契約締結後3カ月以内に売主と住宅の建築請負契約を締結していただくことを条件として販売いたします。
 この期間内に住宅を建築しないことが確定したとき、または住宅の建築請負契約が成立しなかった場合は、土地売買契約は無効となり、
 受領した金額は全額無利息でお返しします。

物件種目	土地		
最適用地	住宅用地		
物件所在地	長野県松本市沢村3丁目 1930-11		
交通	バス停:白金町より徒歩5分		
土地面積	231.54㎡ (約70.04坪)	他に私道面積	無し
地勢		地目	宅地
都市計画	市街化区域		
用途地域	第一種低層住居専用地域		
建ぺい率	60%	容積率	80%
土地権利	所有権		
法令上の制限			
現況	更地	引渡日	相談
接道状況	南4.0m		
建築確認番号		開発許可番号	
設備	ガス:プロパン / 水道:公営 / 公共下水		
周辺施設	デリア 桐店 656m / ファミリーマート 松本沢村店 689m / 信州大学医学部附属病院 1134m		
その他費用			
備考	学区:開智小学校(約1.6km):旭町中学校(約1.4km) 訳あり物件です。詳細はお問合せ下さい。		

取引条件の有効期限:2020年11月25日

No.0000000048

お問合せ先



長野県知事(15)第304号

信州不動産株式会社

TEL:0263-34-0263

FAX:0263-37-5833

長野県松本市北深志2丁目4-15

URL:<http://www.shinshuu-fudousan.co.jp>

E-Mail:office@shinshuu-fudousan.co.jp

取引態様:専任媒介

