

# FOR RENT

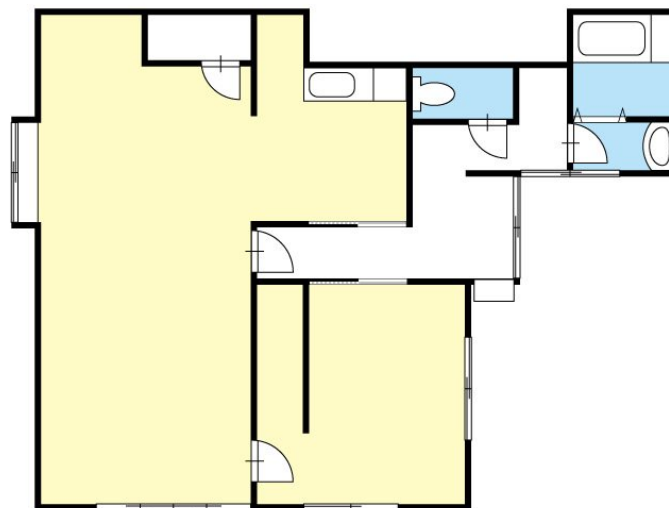
賃料	管理費等
55,000円	0円

内装リフォーム済 全室南西向き 陽当たり良好

【外観】



【間取り図】



間取り	1LDK		
敷金	2ヶ月	礼金	無
敷引/償却金	-	保証金	-
物件種別	一戸建て		
建物名・部屋番号	内山並柳貸家		
物件所在地	長野県松本市並柳3丁目21-18		
交通	篠ノ井線 南松本駅 徒歩14分		
間取詳細	LDK(21畳) 洋室(8畳)		
構造・規模	木造		
専有面積	60.72㎡	向き	
築年月	1970年11月17日	契約期間	2年
損害保険	有 20000円	入居時期	即時
駐車場	有(敷地内)		
設備	バス・トイレ別 追い焚き風呂 シャワー 温水洗浄便座 洗面台 インターホン 給湯 室内洗濯機置場		
その他費用			
入居諸条件	ペット相談		
保証会社	必須(日本セーフティー) 家賃総額の50%		
備考	学区: 並柳小学校 開成中学校		

図面と現況が異なる場合は現況が優先となります。

間取りの「S」はサービスルーム(納戸)です。

情報更新日2020年6月26日

No.000000111

お問合せ先



長野県知事(15)第304号

信州不動産株式会社

長野県松本市北深志2丁目4-15

TEL:0263-34-0263

FAX:0263-37-5833

E-mail: office@shinshuu-fudousan.co.jp

URL: http://www.shinshuu-fudousan.co.jp



携帯サイトから物件詳細を閲覧できます!

取引態様	手数料負担の割合	貸主	0%	借主	100%
仲介元付(専任)	手数料配分の割合	元付	50%	客付	50%